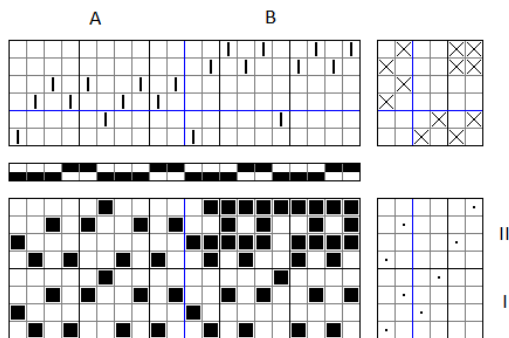


Ergänzung zur Bindungswerkstatt 175 "BEIDERWAND - MATERIALEXPERIMENTE"
Complément à l'atelier de liages 175 " BEIDERWAND - EXPERIENCES DES MATERIAUX "

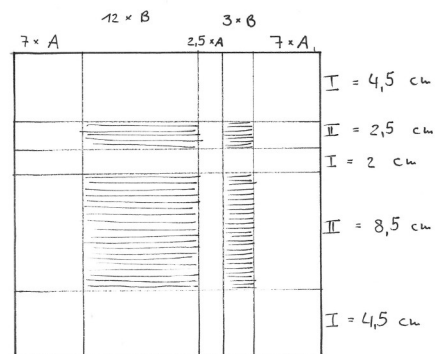
Projekt und Fotos / *Projet et photos* : Gaby Itin

Kettmaterial / *materiel de chaîne* :
Kettfadendichte / *densité de chaîne* :
Blatt / *peigne* :
Grundschuss / *trame de fond* :
Musterschuss / *trame du dessin* :

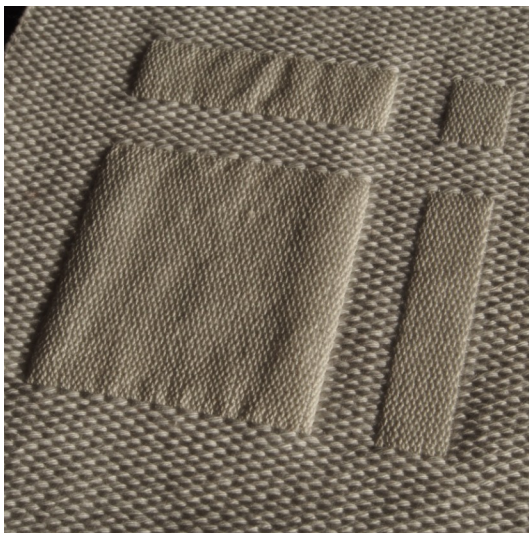
Baumwolle NeB 16/2 / *cotton NeC 16/2*
15 F/cm
60/10/3-2
GS
MS



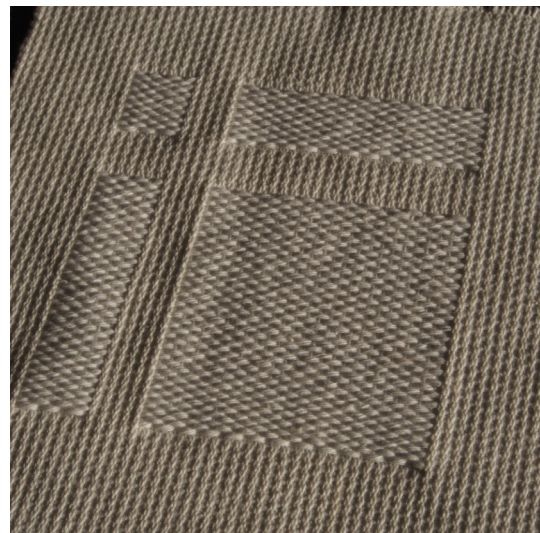
Patrone mit Partien / *mise en carte avec parties*



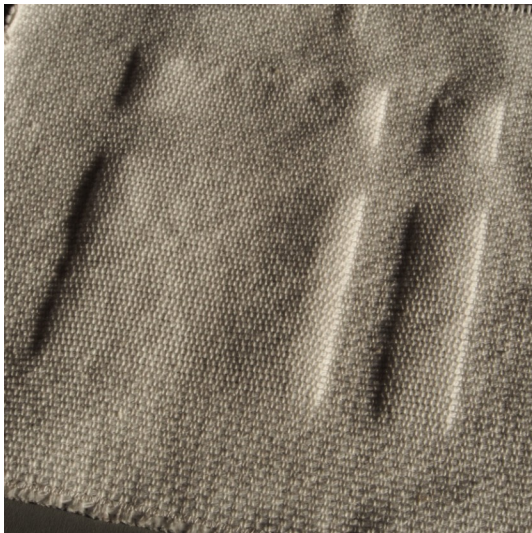
Skizze mit Partien und Weblänge der Muster /
esquisse avec parties et longueur de tissage des échantillons



GS: NeB 28/3 (16 000 m/kg)
MS: NeB 8/8 (1740 m/kg)



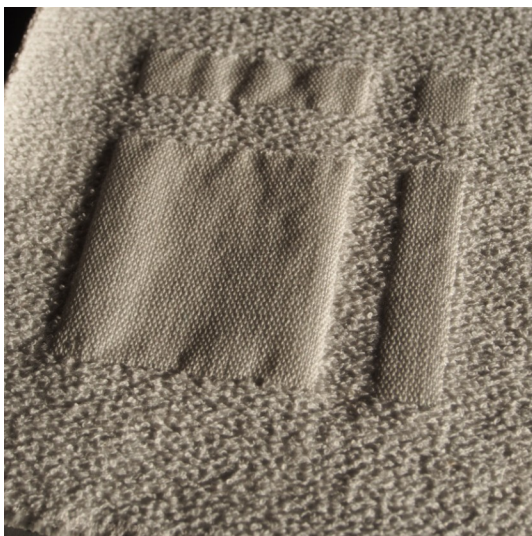
Rückseite / *verso*



GS: NeB 8/8 (1740 m/kg)
MS: NeB 28/3 (16 000 m/kg)



Rückseite / verso



GS: NeB 12/2 (10 000 m/kg)
MS: Schlingenzwirn / *retors bouclé* Nm 3 (2940 m/kg)



Rückseite / verso



GS: Schlingenzwirn / *retors bouclé* Nm 3 (2940 m/kg)
MS: NeB 12/2 (10 000 m/kg)



Rückseite / verso



GS: NeL 30 (18 000 m/kg)
MS: NeL 10 (6000 m/kg)



Rückseite / verso



GS: Schappe Cordonnet Nm 70/3 (23 333 m/kg)
MS: Schappe Tussah Nm 35/2 (17 500 m/kg)



Rückseite / verso



GS: Papiergarn / ficelle à papier Nm 7,5 (7500 m/kg)
MS: Schoppelwolle / laine " Schoppel " Nm 2
(2000 m/kg)



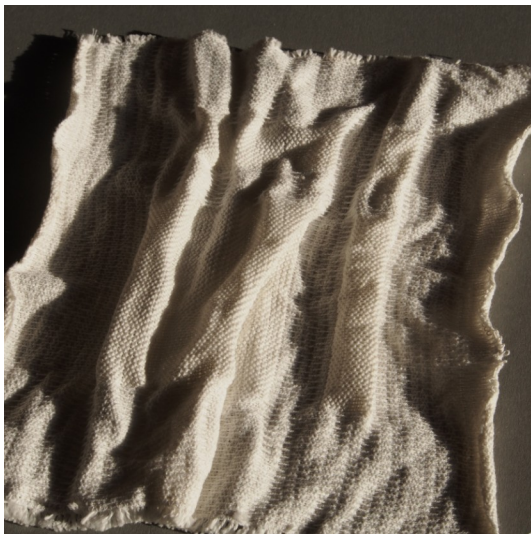
Rückseite / verso



GS: Leinen / *lin* NeL 8 (4800 m/kg)
MS: Schoppelwolle / *laine* "Schoppel" Nm 2
(2000 m/kg)



Rückseite / *verso*



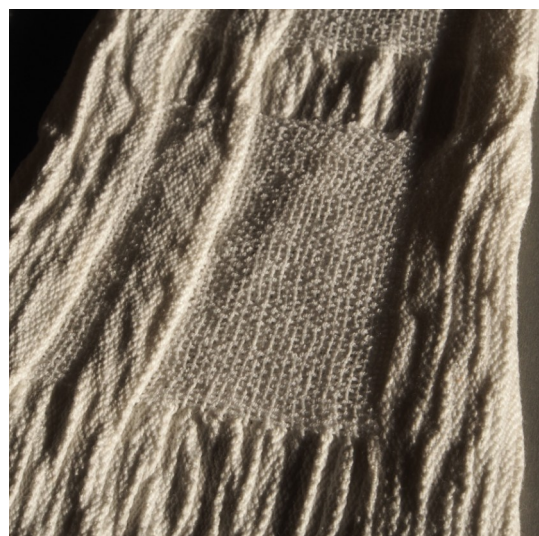
GS: Papiergarn / *ficelle à papier* Nm 7,5 (7500 m/kg)
MS: Elastan



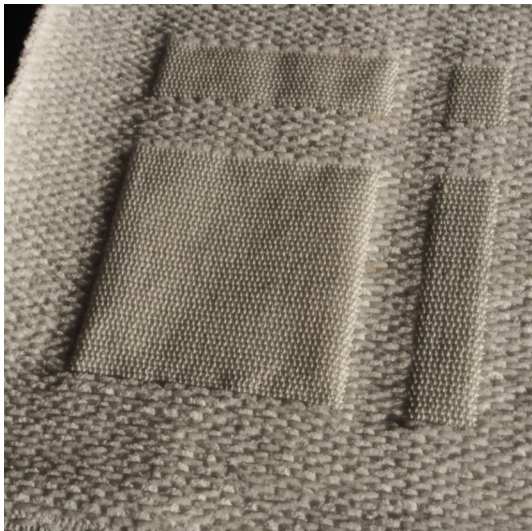
Rückseite / *verso*



GS: NeL 20/2 (6000 m/kg)
MS: Elastan



Rückseite / *verso*



GS: Mediagarn NeB 8/4 (3500 m/kg)
MS: Chenille Nm 2 (2000 m/kg)



Rückseite / verso



GS: Papiergarn / ficelle à papier Nm 7,5 (7500 m/kg)
MS: Yakusi (50 % Yak / 50 % Seide/soie - 8000 m/kg)



Rückseite / verso



GS: Yakushi (8000 m/kg)
MS: Papiergarn / ficelle à papier Nm 7,5 (7500 m/kg)



Rückseite / verso