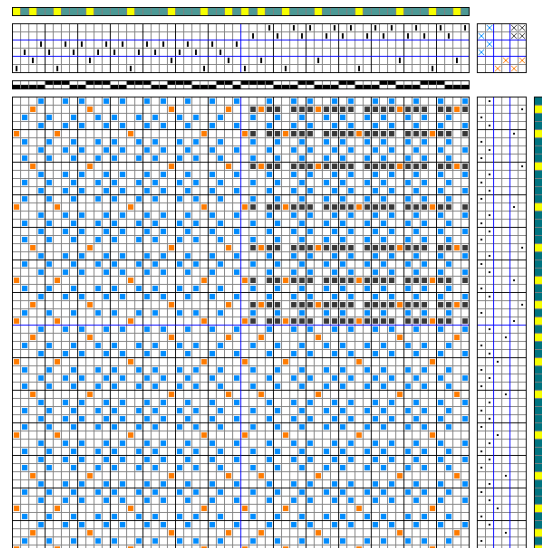


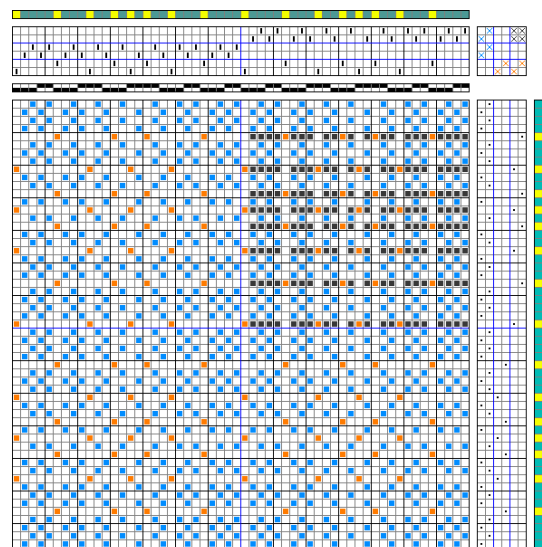
Ergänzung zur Bindungswerkstatt 176 "BEIDERWAND - 3 VARIANTEN"
Complément à l'atelier de liages 176 " BEIDERWAND - 3 VARIANTES "

Projekt und Fotos / *Projet et photos* : Gaby Itin

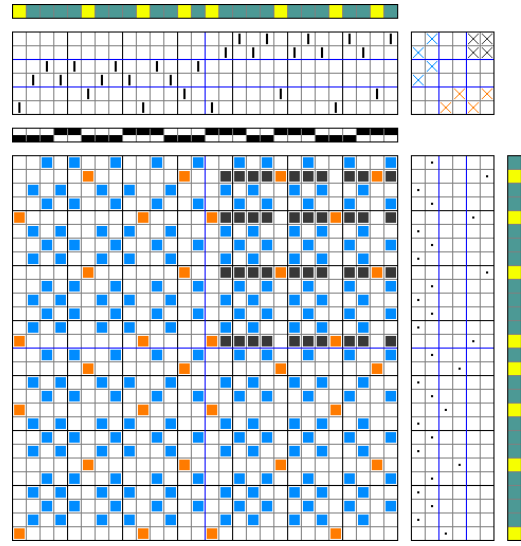
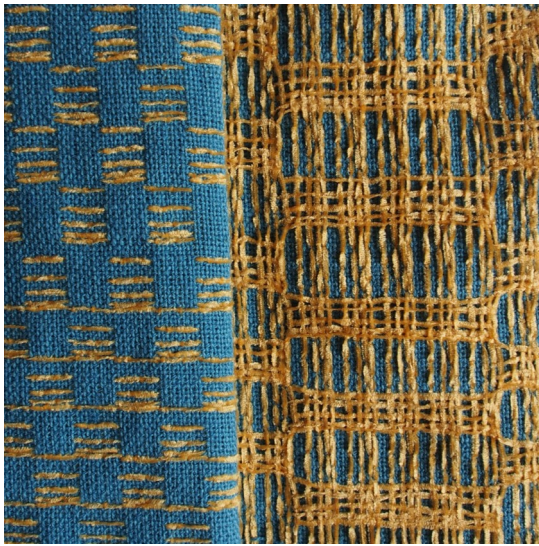
Muster und Patronen zu Variante 2: Verlauf im Fadenverhältnis
Echantillons et mises en carte pour variante 2 : déroulement dans le rapport de fils



Muster / *Echantillon 1*



Muster / *Echantillon 2*



Muster / Echantillon 3