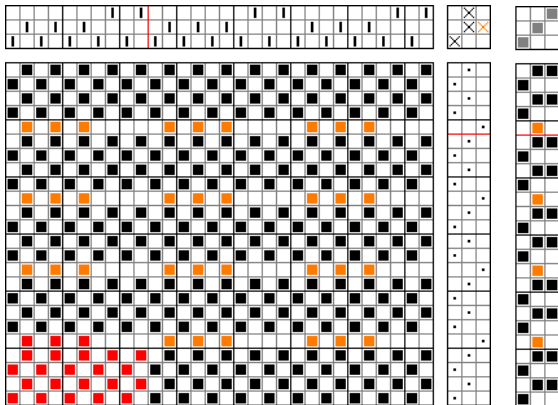


«Woven Shibori»

Patronen, zusammengestellt von Barbara Wälchli Keller, die einladen zum Experimentieren mit Färben und/oder Malen (wie im Artikel beschrieben)

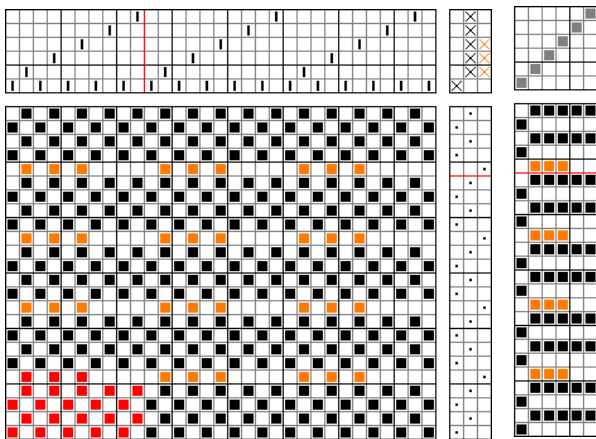
Muster 1: senkrechte Streifen (3 Schäfte)



A) Mit Verschnürung

B) Schlagpatrone (Hebeli-Webstuhl)

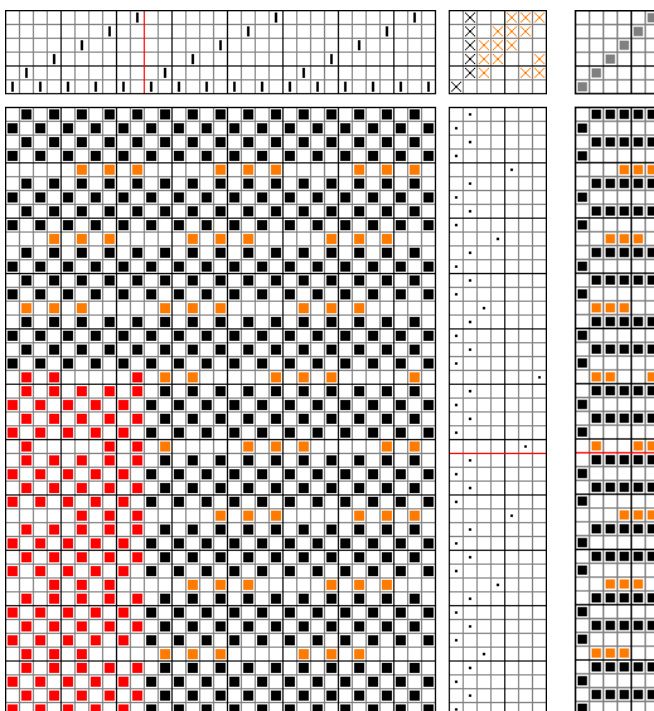
Dasselbe Muster kann auch mit dem nachfolgenden Einzug gewebt werden:



A) Mit Verschnürung

B) Schlagpatrone (Hebeli-Webstuhl)

Muster 2: Diagonale Linien (6 Schäfte)



A) Mit Verschnürung

B) Schlagpatrone (Hebeli-Webstuhl)

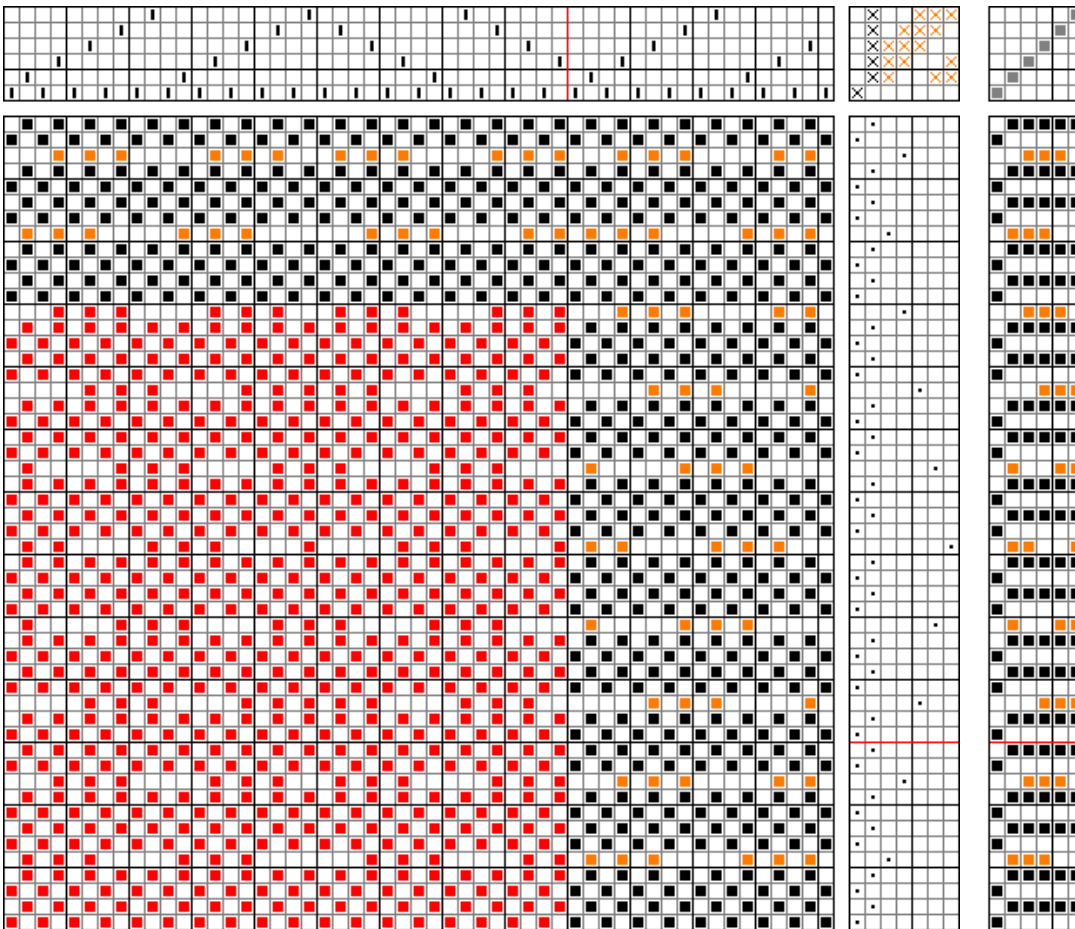
Muster 3: Querzickzacklinien, mit gleicher Verschnürung wie Muster 2 (6 Schäfte)



A) Mit Verschnürung

B) Schlagpatrone
(Hebeli-Webstuhl)

Muster 4: Rautenmuster, mit gleicher Verschnürung wie Muster 2 (6 Schäfte)



A) Mit Verschnürung

B) Schlagpatrone
(Hebeli-Webstuhl)