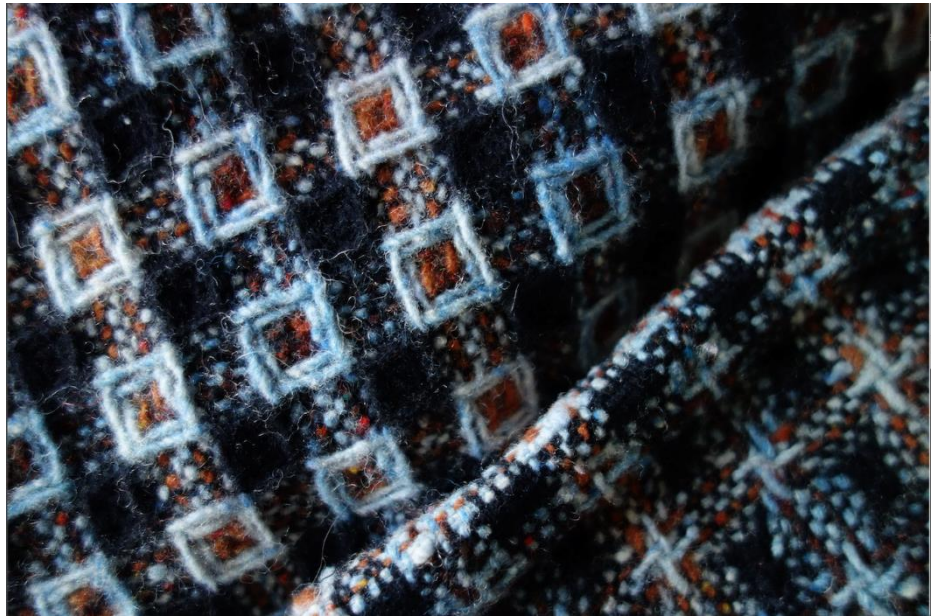


# Analyse von Irene Brühwilers Stoff

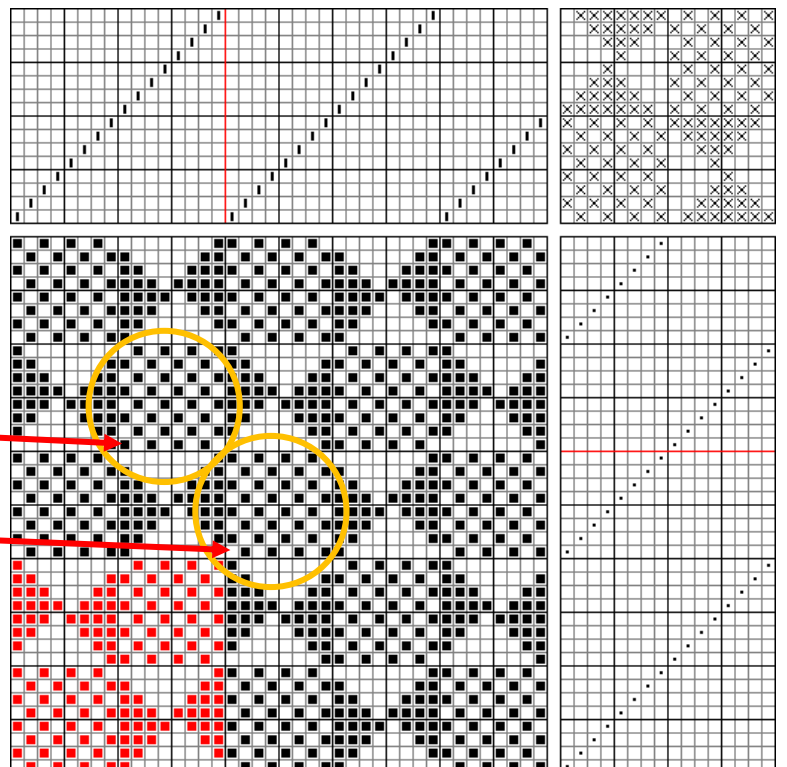
Bild vom Stoff



Irenes Skizze



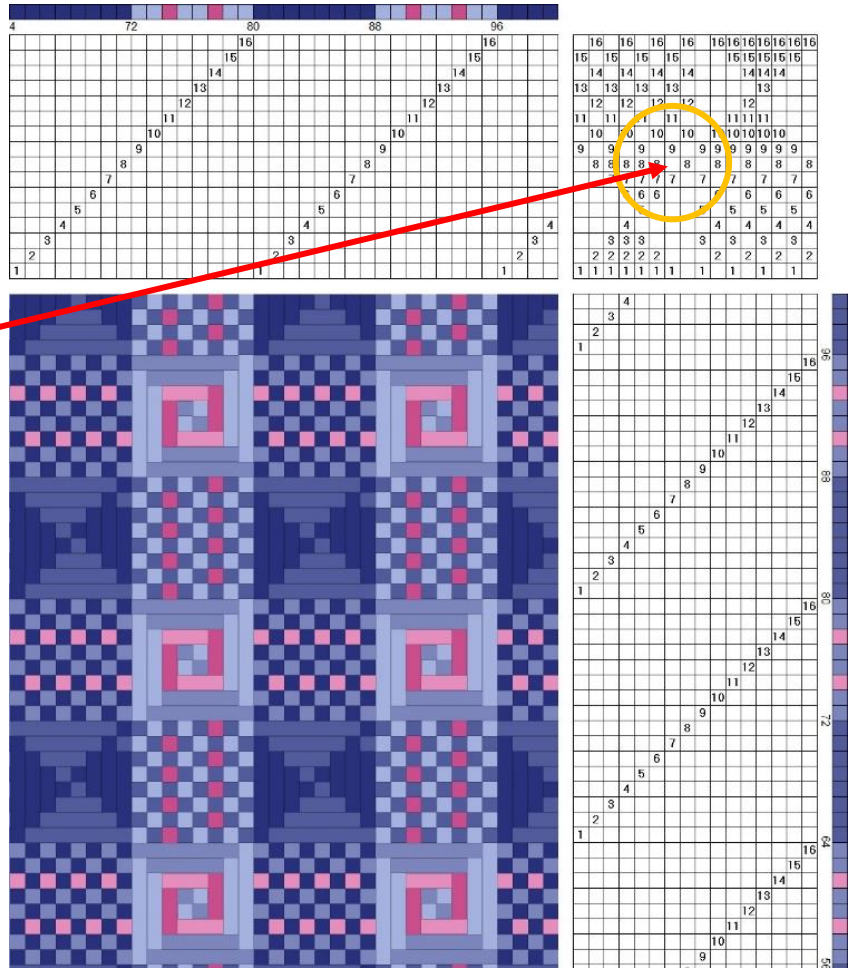
Übertragung der Analyse von Irene



Diese beiden leinwandbindenden Flächen sind nicht gleich. Die eine fängt unten links mit einem gehobenen Kettfaden an, die andere mit einem gesenkten Kettfaden

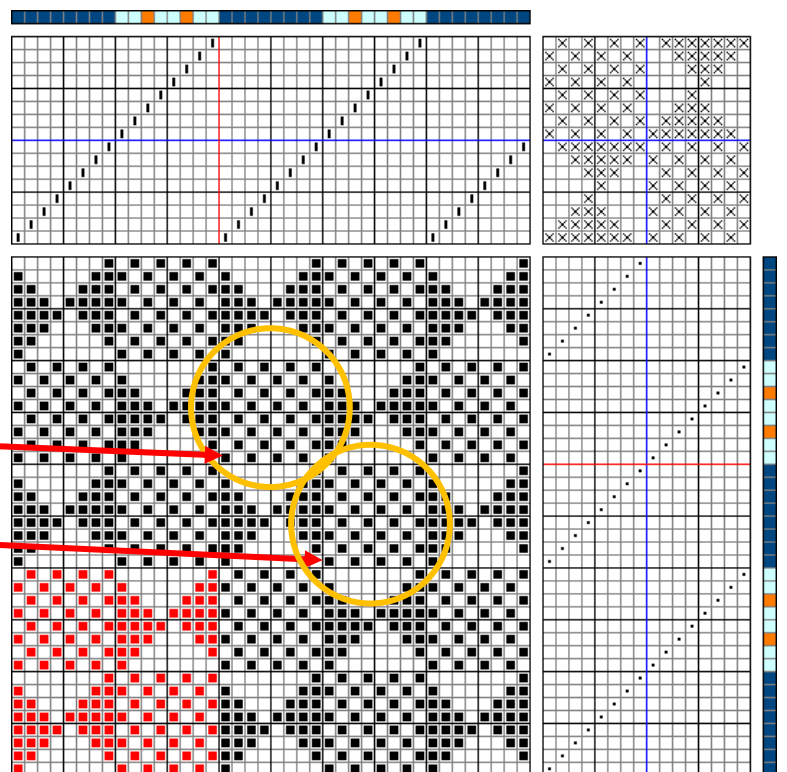
## Analyse von Irenes Kollegin

Hier hat sich ein Flüchtigkeitsfehler eingeschlichen: Der 8.Schaft sollte hier auf dem 7.Tritt als gehoben verschnürt werden.

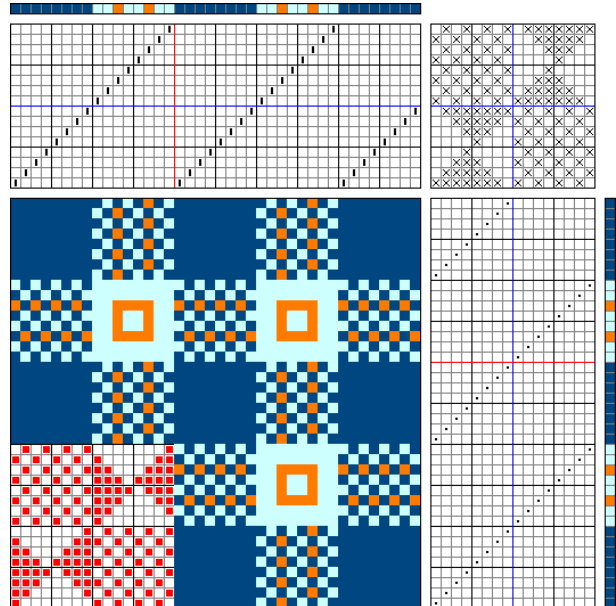


In der Folge habe ich die Bindungspatrone von Irenes Kollegin übernommen (ohne Verschnürungsfehler)

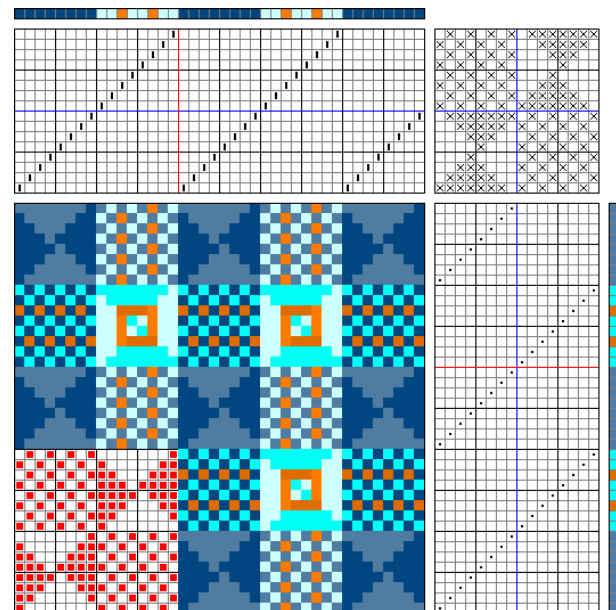
Hier sind die beiden leinwandbindenden Flächen identisch. Beide fangen unten links mit einem gehobenen Kettfaden an. Die Anschlüsse zu den Waffelbindungsflächen sind dadurch rundum schön und scharf



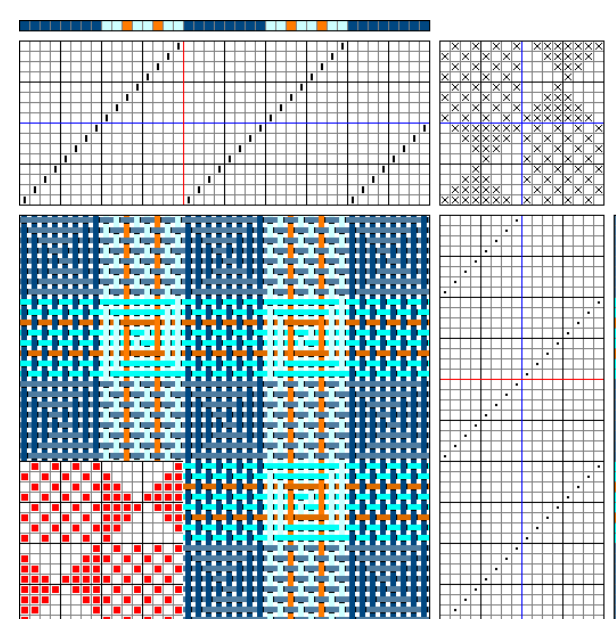
Bindung als Farbverflechtung:  
Gleiche Farbfolge im Schuss wie in der  
Kette



Hier habe ich die Farben im Schuss leicht  
geändert, damit man die Fadenbewegungen  
besser nachvollziehen kann.



Und zum Schluss noch die Gewebesimulation  
Ebenfalls mit der leichten Farbveränderung bei  
den Schussfarben.



Und wenn ich jetzt nicht noch anderes machen sollte, würde ich mit den Farben noch endlos spielen...

