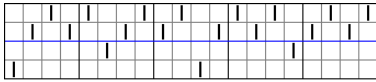


Bindungswerkstatt, S. 24

Korrigenda: Die Bildlegenden stimmen nicht mit den Einzügen überein. Hier die richtige Zuordnung:



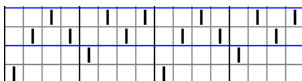
Einzug 1:4

Traditioneller Beiderwand-Einzug im Verhältnis 1:4, mit Bindekette auf Schaft 1 + 2, Hauptkette auf Schaft 3 + 4 (eine Partie)



Einzug 1:2

Beiderwand-Einzug im Verhältnis 1:2, Hauptkette in zwei Partien auf Schaft 3 + 4 resp. 5 + 6



Einzug 1:3

Beiderwand-Einzug im Verhältnis 1:3, durchgehende Leinwandbindung in der Hauptkette auf Schaft 3 + 4